

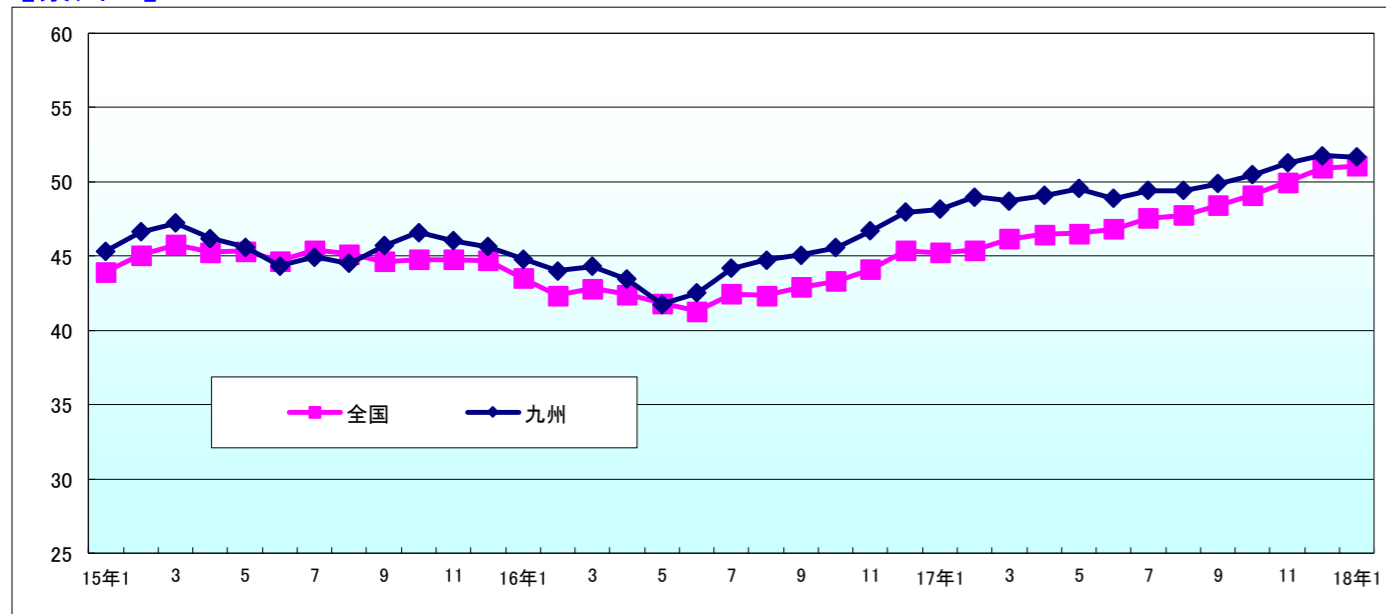
TDB景気動向調査(九州ブロック・概要)

—2018年1月調査—

2018年2月5日

景気DI=51.7	前月比横ばい	ブロック順位は4位に後退も、先行きに明るさ
景気DI	『九州』は前月と変わらずの51.7。過去最高だった14年3月(51.8)に迫る高水準だが、他ブロックの追い上げによりブロック順位は前月の3位から4位に後退した。県別では全国3位に浮上した「大分」のほか、「鹿児島」「熊本」の3県が改善したが、4県が悪化。業界別では3業界が改善したが、7業界が悪化した。	
規模別DI	「大企業」「中小企業」とともに悪化(前月比0.1ポイント減)したが、規模間格差(2.0ポイント)は変わらず。「大企業」は2カ月ぶりに、前月に調査開始以来の最高となった「中小企業」は7カ月ぶりに悪化した。いずれも判断の分かれ目となる50を上回っている。ただ、「小規模企業」は3カ月ぶりに50を下回った。	
業界別DI	デフレ脱却の遅れから「飲食料品」の動きは鈍いものの、「化学」「鉄鋼等」「機械」「電機」の動きが好調な『製造』が過去最高を更新した。他方、前月に過去最高となった『運輸・倉庫』『サービス』はそろって悪化。『建設』も2カ月連続で悪化した。2カ月ぶりに改善した『小売』は「自動車・同部品」の改善が寄与した。	
先行き見通しDI	3カ月後(前月比0.3ポイント減)は2カ月連続で悪化。他方、6カ月後(同0.8ポイント増)は4カ月ぶりに、1年後(同0.1ポイント増)は4カ月連続で改善した。県別では「宮崎」の、業界別では『不動産』『製造』『小売』の全3指標が改善。規模別では「大企業」の3カ月後と6カ月後が過去最高となった。	
概況	『九州』のブロック順位は4位にダウンしたが、過去最高値を目前にした足踏みであり、好況を保っている。2018年の景気押し下げ要因として指摘される「人手不足」と「原油・素材価格の上昇」の影響がじわりと表面化、『建設』『運輸・倉庫』の悪化を誘発している点は気がかりだが、全体としては先行きには明るさが戻ってきている。6カ月後の見通しDIは過去最高となっており、規模別では「大企業」、業界別では特に『製造』の見通しが明るい。為替動向には留意が必要だが、当面は一進一退ながらも改善傾向の推移が見込まれよう。	

【景気DI】



【県別景気DI】

県	順位	(前年同月順位)	回答数 (%)	順位												1 '18	前月比	3ヵ月後	6ヵ月後	1年後
				1 '17	2	3	4	5	6	7	8	9	10	11	12					
福岡	20	(6)	284 39.1	47.9	49.2	48.5	48.5	48.4	48.4	48.4	49.1	48.8	49.6	51.0	52.2	51.3	▲0.9	53.3	52.7	52.0
佐賀	37	(31)	49 47.1	43.8	44.1	41.5	43.2	46.7	46.3	44.3	47.7	44.8	44.8	46.1	48.3	47.3	▲1.0	50.0	49.7	48.6
長崎	46	(36)	71 41.3	42.5	43.2	43.9	44.1	45.2	45.3	43.9	44.0	42.7	45.3	47.6	45.4	44.4	▲1.0	46.9	47.7	45.5
熊本	2	(2)	90 38.8	54.5	56.0	56.1	56.8	57.6	55.5	57.6	55.2	56.4	56.6	56.4	56.7	57.6	0.9	57.6	55.6	52.6
大分	3	(5)	62 37.3	48.3	46.7	48.1	48.4	47.9	47.7	48.8	48.6	49.4	51.9	51.1	53.2	54.6	1.4	54.0	53.5	52.2
宮崎	27	(18)	62 41.9	45.8	46.5	49.1	45.2	46.7	43.8	45.6	45.6	48.7	48.9	48.3	49.2	49.2	0.0	50.3	48.1	48.9
鹿児島	31	(33)	65 38.9	43.2	45.8	43.1	43.5	45.7	44.9	45.1	43.7	46.2	45.7	47.1	44.9	48.5	3.6	46.9	48.2	48.5
沖縄	1	(1)	50 31.8	59.5	58.2	59.0	62.9	59.9	60.3	64.2	62.1	65.9	63.1	62.7	63.8	61.3	▲2.5	61.7	62.3	58.0
九州	4	(1)	733 39.1	48.1	49.0	48.7	49.1	49.5	48.9	49.4	49.4	49.9	50.5	51.3	51.7	51.7	0.0	52.8	52.3	51.1
全国			10,161 44.0	45.2	45.4	46.2	46.5	46.5	46.8	47.6	47.7	48.4	49.1	50.0	50.9	51.1	0.2	52.1	51.4	50.0
格差(九州-全国)				2.9	3.6	2.5	2.6	3.0	2.1	1.8	1.7	1.5	1.4	1.3	0.8	0.6	▲0.2	0.7	0.9	1.1

※回答数は最新の調査時の有効回答数で、(%)欄は有効回答率 ※過去13カ月の景気DI値欄の網掛けは前月比悪化、下線・斜体は同横ばい

※県別の順位は全国47都道府県中、『九州』の順位は全国10地域中の景気DI 網掛けは前年同月比低下

※「格差(九州-全国)」の前月比欄は、格差の前月比増減

【業界別景気DI】

業界	回答数	順位												1 '18	前月比	3ヵ月後	6ヵ月後	1年後
		1 '17	2	3	4	5	6	7	8	9	10	11	12					
農・林・水産	10	43.3	43.3	40.5	40.5	44.4	35.2	38.9	43.8	40.0	42.6	40.3	51.5	48.3	▲3.2	46.7	46.7	50.0
金融	9	40.9	42.4	43.9	40.7	41.7	42.4	40.7	43.9	43.9	42.4	46.3	42.6	44.4	1.8	46.3	46.3	44.4
建設	139	51.2	51.8	51.4	51.2	52.7	52.1	52.4	50.6	52.9	55.2	56.2	55.7	54.9	▲0.8	54.4	52.8	51.0
不動産	26	53.3	52.2	52.0	50.0	53.7	46.5	50.6	51.2	48.8	50.6	50.0	49.0	48.1	▲0.9	51.3	50.0	48.1
製造	156	46.3	48.3	46.9	46.6	48.7	48.3	49.5	49.1	50.2	49.0	51.3	50.5	51.4	0.9	54.2	54.2	52.2
卸売	188	45.5	45.5	46.1	46.7	46.5	44.7	46.4	46.3	44.5	46.9	47.7	49.0	48.8	▲0.2	51.0	50.4	48.9
小売	34	46.5	48.3	44.3	44.7	45.7	47.3	45.8	45.2	46.2	41.4	43.7	42.1	46.6	4.5	50.0	48.5	50.0
運輸・倉庫	37	48.1	46.7	49.2	51.1	49.6	50.8	47.9	51.1	52.1	50.4	50.0	53.3	51.8	▲1.5	49.5	50.9	51.8
サービス	132	51.3	52.9	53.2	54.5	52.7	54.1	53.3	53.7	55.8	55.6	55.1	55.9	55.2	▲0.7	54.8	54.9	53.9
その他	2	50.0	50.0	58.3	50.0	50.0	16.7	16.7	66.7	44.4	66.7	83.3	83.3	66.7	▲16.6	66.7	58.3	58.3

【規模別景気DI】

規模	回答数 (%)	順位												1 '18	前月比	3ヵ月後	6ヵ月後	1年後
		1 '17	2	3	4	5	6	7	8	9	10	11	12					
大企業	131 17.9	51.2	51.0	52.0	51.5	52.4	52.3	52.7	51.5	52.7	51.6	51.2	53.4	53.3	▲0.1	55.7	54.5	52.8
中小企業	602 82.1	47.5	48.5	48.0	48.6	49.0	48.2	48.7	48.9	49.2	50.2	51.3	51.4	51.3	▲0.1	52.2	51.8	50.7
(うち小規模)	206 28.1	47.4	47.4	45.8	46.3	48.3	46.0	47.4	48.1	47.4	49.7	50.5	51.1	49.7	▲1.4	51.1	50.6	49.6
格差(大企業-中小企業)		3.7	2.5	4.0	2.9	3.4	4.1	4.0	2.6	3.5	1.4	▲0.1	2.0	2.0	0.0	3.5	2.7	2.1

※(%)は構成比

※「格差(大企業-中小企業)」の前月比欄は、格差の前月比増減

【調査概要】

期間	2018年1月18日～1月31日	
方法	インターネット調査	
対象数	回答数	回答率
1,873社	733社	39.1%

【お問い合わせ先】

株式会社帝国データバンク 福岡支店
〒810-0073
福岡市中央区舞鶴2-4-15
TEL 092-738-7780(代)